



Unified Communication Server  
**KX-NCP500 | KX-NCP1000**



Telekommunikations-Lösungen

VeTeKo, Gerhard Veth  
Am Rother Steig 11, D-91126 Schwabach  
Telefon: 09122 18811-0  
Telefax: 09122 18811-18  
Internet: [www.veteko.de](http://www.veteko.de)  
E-Mail: [mail@veteko.de](mailto:mail@veteko.de)

**Unified Communications**  
**Anytime, Anywhere**



### Entscheider wollen Unified Communications

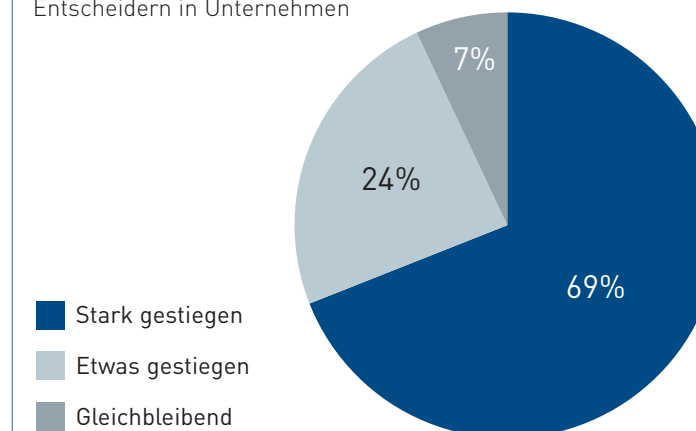
Die Bedeutung effizienter Kommunikationslösungen für den Erfolg moderner Unternehmen belegen zahlreiche Studien. Ob „Unified Communications Research“ (Dimension Data, 2007) oder „Wettbewerbsfaktor effiziente Kommunikation“ (Berlecon, 2008) – sie alle kommen zu einem Schluss: Wer heute mithalten will, kommt um nahtlos in die IT-Strukturen eines Unternehmens integrierte Kommunikationslösungen nicht herum. Die Befragungen maßgeblicher Entscheider ergeben ein klares Bild. Unified Communications – die Integration von Kommunikationskanälen – steigert die Produktivität durch schlanke, optimierte Prozesse, erhöht die Kundennähe und verbessert damit die Wettbewerbsfähigkeit eines Unternehmens.

## Erfolgsfaktor Kommunikation

Eine effiziente, kundenorientierte Kommunikation – kein Unternehmen kann darauf verzichten. Heute weniger denn je. Kommunikation ist zu einem zentralen Wettbewerbsfaktor geworden. Denn die modernen Geschäftsbeziehungen entstehen zunehmend über miteinander verflochtene Wertschöpfungsketten. Immer enger und komplexer wird die Vernetzung eines Unternehmens mit seinen Geschäftspartnern. Dabei steigen die Ansprüche: Mobilität und Flexibilität sowie schnelle Reaktion werden einfach vorausgesetzt. Entscheiden Sie sich deshalb für eine Kommunikationslösung, die sich perfekt in das technische Umfeld Ihres Unternehmens integrieren lässt und die Work Flows optimiert – der Panasonic Unified Communication Server KX-NCP.

### Entwicklung des Kommunikationsvolumens

Anstieg des Kommunikationsvolumens der letzten Jahre nach Ansicht von Entscheidern in Unternehmen



Quelle: Berlecon Research, Wettbewerbsfaktor effiziente Kommunikation, Mai 2008

### Entwickelt für die Bedürfnisse erfolgsorientierter Unternehmen

Die Studie „Berlecon Report: VoIP und Unified Communications 2008“ beschreibt die Anforderungen, die an Kommunikationslösungen heute gestellt werden: Sicherheit, Administrierbarkeit, Integration in vorhandene Technologien und Standards, Unterstützung mobiler Endgeräte und schneller Return-on-Investment. Diese Anforderungen sind der Maßstab für die Leistungsfähigkeit des Unified Communication Servers von Panasonic.

## Mit Sicherheit die bessere Idee

### Allzeit bereit

Die Sicherheit einer Unified Communication Lösung ist für die Entscheidungsträger das wichtigste Kriterium. Eine Kommunikationslösung für Ihr Unternehmen muss schließlich sicherstellen, dass Kommunikation jederzeit möglich ist. Deshalb war die permanente Verfügbarkeit aller Kommunikationsfunktionen schon immer ein absolutes Muss bei der Entwicklung von Panasonic Kommunikationssystemen. Auch das Sicherheitskonzept des Unified Communication Server KX-NCP gewährleistet ein Höchstmaß an aktiver und passiver Sicherheit. Dazu gehört auch, dass sämtliche Plattformen und ihre Baugruppen strengste Qualitätskontrollen durchlaufen müssen.



### Sicher gegen Ausfall und Einfall

Mit dem Unified Communication Server KX-NCP wachsen die IT-Anwendungen und Kommunikationstechnologien eines Unternehmens zusammen. Der KX-NCP Server verfügt über ein langzeiterprobtes Betriebssystem und bietet zusammen mit der bewährten Spezialhardware ein zuverlässiges Sicherheitskonzept. Selbst bei einem Stromausfall können Notrufe noch über verschiedene Module mit Netzausfall-Ports erfolgen. Viele integrierte Funktionen und Konfigurationsmöglichkeiten des Systems sorgen für die aktive Sicherheit. So kann durch Fallback-Konfiguration sogar der Ausfall eines Netzbetreibers automatisch kompensiert werden.



KX-NCP1000



KX-DT343

### Sie entscheiden, was erlaubt ist

Über die Autorisierung von Zugriffen auf das Panasonic KX-NCP System entscheiden Sie allein. Die Bandbreite der Nutzungsmöglichkeiten kann im System über die Userverwaltung festgelegt werden.

### Sicherheit ist auch, immer Bescheid zu wissen

Technikbezogene Informationen zu Verfügbarkeit und Zustand der Unified Communication Server-Lösung liefert unter anderem das SNMP (Simple Network Management Protocol). Es sendet Informationen – auch mit Alarmfunktion – an Ihren Administrator oder den betreuenden Systempartner.

Mit dem Unified Communication Server KX-NCP bietet Ihnen Panasonic eine sichere Lösung von höchster Zuverlässigkeit.



## Produktivität plus: Communication Assistant

### Lassen Sie sich einfach helfen

Der Unified Communication Server KX-NCP ermöglicht eine einfache Installation und Administration. So können Basisprogrammierungen mühelos durch autorisierte Mitarbeiter in Ihrem Unternehmen durchgeführt werden – über einen Webbrowser direkt vom Arbeitsplatz aus. Es ist sowohl eine leichte Einrichtung und Einführung des Systems in Ihrem Unternehmen möglich, als auch eine wirtschaftliche Handhabung im Alltag. Die von Panasonic Kommunikationssystemen bekannten Funktionalitäten ACD, DISA, LCR, Call-Center und Hotel können einfach aktiviert oder konfiguriert werden.

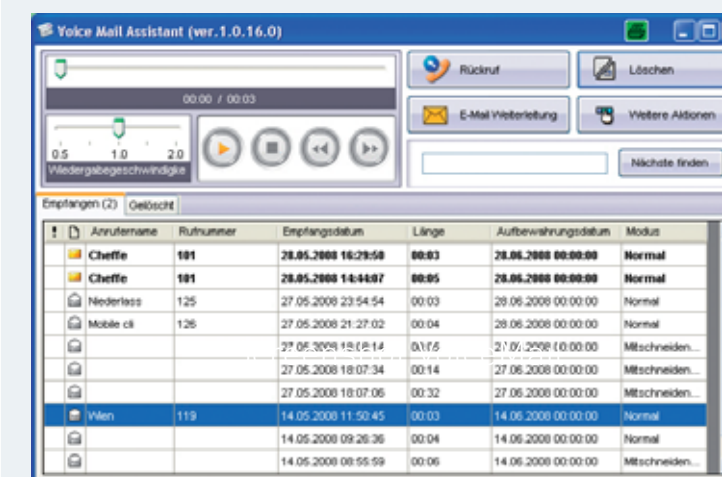
### Support an einem Ort

Wenig Hardware durch Unified Communication: Durch die Integration des CTI Servers in den Unified Communication Server wird keine zusätzliche Hardware benötigt. Die Konfiguration des KX-NCP-Servers wie auch der CTI-User kann per Remote-Zugriff durchgeführt werden. Dies sorgt für vereinfachten, beschleunigten und kostensenkenden Support, sei es von intern oder extern.



KX-DT346

### Voicemail-Modul im Communication Assistant



Der Zugriff auf Sprachnachrichten erfolgt direkt am PC-Bildschirm.

### PC als Kommunikationsbasis

Der Panasonic Communication Assistant für Unified-Messaging-Funktionen umfasst PC-basierte Software-Anwendungen, die eine leistungsstarke Telefonie unterstützen und bildschirmbasierte Präsenz und Erreichbarkeit ermöglichen. So können Ihre Mitarbeiter aus den bisher genutzten Programm-Oberflächen heraus auf CTI-Funktionalität zugreifen ohne in ein anderes Programm zu wechseln. Das Drücken einer Taste (Hot-Key) genügt zum

Aufbau einer Rufverbindung zu der in beliebigen Programmen markierten Rufnummer aus. Auch Sprachnachrichten und Voicemail-Funktionen sind einfach am Bildschirm zu verwalten. Nutzen Sie in Ihrem Unternehmen Microsoft Outlook® als CRM-Tool, integriert sich der Panasonic Communication Assistant automatisch, mit eigener Bedienungsleiste im Microsoft Outlook®.

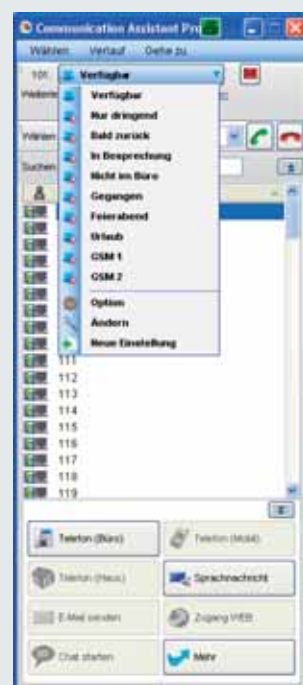
Die KX-NCP mit integriertem Communication Assistant ist die optimale Kommunikationsplattform für zukunftsorientierte Unternehmen – auch mit begrenzten IT-Möglichkeiten und wenig Fachpersonal.

## Vorhandene Technologien willkommen

### Innovation auf bewährtem Fundament

Die Zeiten, in denen die Entscheidung für ein neues Kommunikationssystem eine komplette Umstellung nahezu sämtlicher Kommunikationsmittel und -wege bedeutete, sind endgültig vorbei. Der Unified Communication Server KX-NCP von Panasonic ist ein Multi-Channel-System. Er lässt sich geradezu unmerklich in bestehende Prozesse integrieren. Bereits vorhandene Systemendgeräte, schnurlose Telefone, Faxgeräte oder Anrufbeantworter können im neuen IP-System weiter eingesetzt werden. Bisher erfolgreich und effizient genutzte Anwendungen nutzen Sie unmittelbar in Ihren bestehenden individuellen Work Flows weiter.

### Communication Assistant



Die Präsenzanzeige verbessert die Erreichbarkeit Ihrer Mitarbeiter. Sie reduziert die Anzahl unerwünschter Kontaktversuche und ermöglicht ein Umlenken auf andere, gewünschte Kanäle, wenn z.B. der Arbeitsfluss nicht gestört werden soll.



### Vereint besonders stark

Besonders komfortabel: Über einfache, gemeinsame Oberflächen steuern Panasonic-Applikationen wie Communication Assistant und GSM Mobility Integration die unterschiedlichen Endgeräte. Viele Applikationen sind von Panasonic zertifiziert worden und können somit optimiert verwendet werden. Der KX-NCP Server verfügt über die gleichen Interfaces wie die bewährten Panasonic KX-TDA / KX-TDE Telekommunikationssysteme. Darüber hinaus stehen integrierte



KX-DT321

### Offen für neue Anschlüsse

Diverse Schnittstellen geben Ihnen die Möglichkeit, weitere Peripheriegeräte an das System anzuschließen. Die Verwendung von Panasonic System-IP-Endgeräten sowie Panasonic Softphones und Standard-SIP-Endgeräten ist kein Problem. Doch natürlich bietet Ihnen Panasonic auch Neues im Endgeräte-Bereich: das SIP-Telefon KX-HGT100.

### Volle Anpassungsfähigkeit an Ihre Prozesse

Der Communication Assistant erlaubt es, beliebige schon vorhandene Anwendungen mit CTI-Funktionalität zu integrieren. Dies ermöglicht jedem Unternehmen oder sogar jeder Abteilung, unterstützende Applikationen optional in bestehende Prozesse einzubinden.

VoIP-Schnittstellen für das H.323-Protokoll mit QSIG zur Vernetzung mit anderen Telekommunikationssystemen sowie das SIP-Protokoll zur Verfügung. Der Panasonic Unified Communication Server KX-NCP basiert auf offenen Standards und lässt sich somit ganz einfach in die jeweilige Systemumgebung integrieren. Der sogenannte Hot-Key erlaubt die Wahl aus beliebigen Datenbanken – ganz einfach ohne Mitarbeiterschulung.

Unified Communications vereint  
Vorhandenes und Neues.  
Ein innovatives Ergebnis mit  
attraktiven Mehrwerten für Sie.



## Weil jeder Anruf ein Auftrag werden kann

### Lösungen für ein bewegtes Leben

Nicht erreichbar zu sein, kann sich ein kundenorientiertes Unternehmen im Zeitalter von Mobiltelefon, PDA und Mobile E-Mail schlichtweg nicht mehr leisten. Wer den gestiegenen Erwartungen nach kurzen Reaktionszeiten nicht entspricht, verliert einen entscheidenden Wettbewerbsvorteil. Auch fördert zunehmende Mobilität im Arbeitsalltag die Bedeutung der Erreichbarkeit und die standortübergreifende Einbindung von Ansprechpartnern. Mobile Kommunikationslösungen waren deshalb schon immer ein Bestandteil von Panasonic Systemen. Mit dem KX-NCP Server erschließen Sie sich nun eine weitere, noch leistungsfähigere Dimension mobiler Erreichbarkeit und Information.



KX-TCA256



KX-TCA355

### Anwesenheit trotz Abwesenheit

Die Bindung an das unmittelbare Umfeld des Arbeitsplatzes kann durch Bluetooth-Headsets an Systemtelefonen oder durch Panasonic DECT-Systemendgeräte aufgehoben werden. Dabei stellt Panasonic für jeden Einsatzbereich das passende Systemendgerät zur Verfügung. Selbst für widrige Produktionsumgebungen, in denen sich das geschützte (IP 54 Standard) KX-TCA355 ganz zu Hause fühlt. Über DECT-Roaming stellt Panasonic eine standortübergreifende Erreichbarkeit bei vernetzten Panasonic Unified Communication Server Systemen sicher: Gleich an welchem Standort Sie sich befinden, Sie sind stets unter Ihrer bekannten Rufnummer zu erreichen.

### Außen wie innen

Zur Einbindung externer Mitarbeiter können Sie die Fixed-Mobile-Integration nutzen. Mit ihr stehen beispielsweise Außendienstmitarbeitern mit der GSM-Mobility-Lösung Funktionen Ihres zentralen Kommunikationssystems auf dem Mobiltelefon zur Verfügung. Für den Anrufer sind diese User integrierte Teilnehmer der Unified Communications Lösung. IP-Nebenstellen in Home Offices werden in den Unified Communication Server eingebunden und mit ihnen können sämtliche Leistungsmerkmale wie CTI, Präsenzstatus, Besetztlampenfelder und vieles mehr genutzt werden. Dies gilt auch für IP-Softphones, die mobil genutzt werden können, wenn sie auf WindowsMobile® PDAs oder Notebooks installiert sind.

### Panasonic GSM-Mobility-Lösung



Durch die Unterstützung mobiler Endgeräte optimiert der Unified Communication Server KX-NCP von Panasonic Ihre Geschäftsprozesse und gewährleistet jederzeit die umfassende Erreichbarkeit. Dieser Wettbewerbsvorteil ist für den Erfolg Ihres Unternehmens von unschätzbarem Wert.

## Investieren Sie in Wettbewerbsfähigkeit

### Stehen bleiben wird teuer

Jedes Unternehmen wird mit den immer höheren Anforderungen an Kommunikation konfrontiert. Nur durch den Einsatz von Unified Communication-Lösungen kann man den aktuellen und künftigen Kommunikationsbedürfnissen nachhaltig und wirtschaftlich begegnen. Der Mehrwert in Form gesteigerter Effizienz und die optimale Nutzung vorhandener Ressourcen führen bei Nutzung des KX-NCP Servers zu einer schnellen Amortisation Ihrer Investition. Hohe Kosten und Wettbewerbsnachteile lassen sich durch die hohe Flexibilität und die Leistungsfähigkeit des Systems vermeiden.

### Effizienz zahlt sich aus

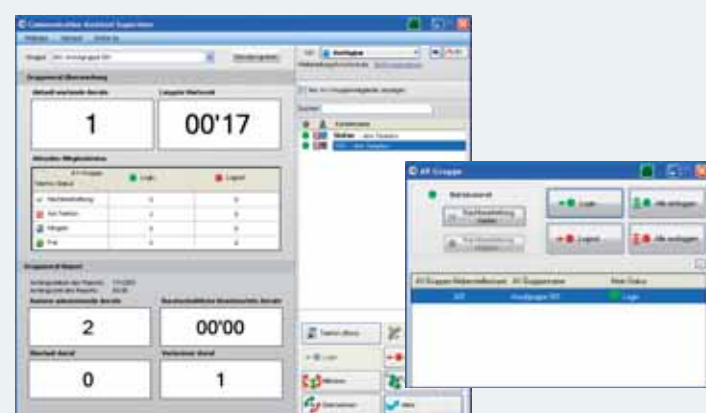
Die Ansatzpunkte für einen schnellen Return-on-Investment ergeben sich unter anderem durch die vermehrte Nutzung von Telefonkonferenzen und einer effizienteren Nutzung von Reisezeiten. Diese sind bei Außendienst und Vertrieb naturgemäß besonders hoch. Auch lässt sich neben der Mitarbeitereffizienz zusätzlich durch die enge technische Einbindung in die Kommunikationsprozesse auch die Prozesseffizienz steigern.



KX-NT700



### Supervisor-Modul des Communication Assistants



### Gut geschützte Ausgaben

Dass der KX-NCP aktuelle und absehbar künftige Schnittstellen adaptiert, gewährleistet ebenfalls den Schutz Ihres Investments für die Dauer der Amortisation und darüber hinaus. So unterstützt der Panasonic Unified Communication Server alle VoIP-Schnittstellen, deren flächendeckende Umsetzung heute schon absehbar ist. So können bewährte Techniken zukünftig genutzt werden – auch parallel.

### Entlastung macht stärker

Effizienzgewinne verspricht der Einsatz des Unified Communication Servers durch die Kostensenkung bei Administration, Energieverbrauch und Hardwareinsatz. Schnellere und verbesserte Reaktionszeiten werden unter anderem durch das Supervisor-Modul im Communication Assistant ermöglicht.

### Mehr Zeit für das Wesentliche

Auch das rechnet sich für Sie: Der Arbeitsalltag wird erheblich vereinfacht. Ihre Mitarbeiter steigern ihre Produktivität und können schneller reagieren und kundenorientierter kommunizieren. Telefon und PC werden integriert, ein paar Klicks genügen, wo bisher in Telefonverzeichnissen geblättert wurde oder umständlich gewählt werden musste.



KX-NCP500

Kommunikation, die sich garantiert lohnt: Die positiven Effekte einer Investition in den Unified Communication Server KX-NCP von Panasonic machen sich für Ihr Unternehmen schnell bezahlt. Und sichern Ihren Erfolg auch in Zukunft.

## Effiziente Kommunikation: Die Basis für Ihren Erfolg

Der Kommunikationsbedarf in Unternehmen steigt rasant an. Der Wunsch nach verbesserter Erreichbarkeit, schnelleren Reaktionen, nahtloser Vernetzung und immer stärkerer Integration in globale Wertschöpfungsketten – dies sorgt dafür, dass Kommunikation zu einem der wichtigsten Schlüsselfaktoren für den Erfolg wirtschaftlichen Handelns wird.

Wer heute vorn dabei sein möchte und morgen noch bestehen will, muss daher ein besonderes Augenmerk auf die Stärke und Flexibilität seiner Kommunikationsfähigkeiten richten. Der Unified Communication Server KX-NCP unterstützt Sie dabei entscheidend und bietet für Ihre Geschäftsprozesse eine moderne Kommunikationsplattform.

Führende Entscheider haben in der Berlecon-Studie „VoIP und Unified Communications 2008“ zentrale Anforderungen an ein Unified Communication-System formuliert. Profitieren Sie mit dem Panasonic KX-NCP Server von einer Lösung, die sämtlichen geforderten Aspekten gerecht wird:

### Sicherheit

Wirtschaftlichkeit

Einfache  
Administrierbarkeit



Mobilität

Integration  
vorhandener  
Technologien

**Panasonic**  
ideas for life



Telekommunikations-Lösungen

VeTeKo, Gerhard Veth  
Am Rother Steig 11, D-91126 Schwabach  
Telefon: 09122 18811-0  
Telefax: 09122 18811-18  
Internet: [www.veteko.de](http://www.veteko.de)  
E-Mail: [mail@veteko.de](mailto:mail@veteko.de)

**Panasonic Deutschland**

eine Division der Panasonic Marketing Europe GmbH  
Communications Solutions Business Unit Europe  
Winsbergring 15  
22525 Hamburg  
Postfach 54 04 69  
22504 Hamburg  
Tel.: (040) 8549 - 2423  
Fax: (040) 8549 - 2856  
[www.pbx.panasonic.de](http://www.pbx.panasonic.de)  
[www.panasonic.de](http://www.panasonic.de)