

Ruf- System Panacall



Panasonic
ideas for life



Telekommunikations-Lösungen

VeTeKo, Gerhard Veth
Am Rother Steig 11, D-91126 Schwabach
Telefon: 09122 18811-0
Telefax: 09122 18811-18
Internet: www.veteko.de
E-Mail: mail@veteko.de

Schwesternrufsystem Panacall

Panacall ist ein von TeMeno entwickeltes Schwesternrufsystem auf der Basis von TK-Anlagen des Typs TDA/TDE 100-600 vom Fabrikat Panasonic. Das System erfüllt die Anforderungen der Deutschen Heimindesbauverordnung für Rufanlagen und ist hervorragend geeignet für den Einsatz in seniorengerechten Wohnanlagen, Kliniken und sonstigen ähnlichen Einrichtungen.

Panacall ist ideal geeignet zur Anwendung als Rufanlage, wenn im sternförmigen Kabelnetz nur 2 Adern zur Verfügung stehen. Alle wichtigen Rufkomponenten bei diesem System werden auf Funktion und Abzug überwacht. Desweiteren sind Flursignalleuchten anschaltbar !!!

Funktion als Rufanlage

Patienten- oder Bewohnerrufe können ausgelöst werden am Zugtaster in der Nasszelle, Bad/ WC und am Telefon über eine beleuchtete Ruftaste oder am Birntaster. Der Birntaster kann nach vorheriger Festlegung direkt am Telefon, am Twinport, oder über eine Anschlussdose angeschlossen werden.

Telefon und Birntaster sind abzugsüberwacht. Bei Auslösung wird am Birntaster eine Beruhigungs-LED geschaltet. Nach Auslösung eines Rufes sendet die Steuerzentrale eine bewohnerzugeordnete Textmessage zum DECT- Handy der Stationspflegekraft. Um spezielle Wünsche schon im Vorfeld abzuklären, kann die Pflegekraft per Tastendruck am Handy oder am Systemtelefon eine direkte Gegensprechverbindung zum Bewohner einleiten, ohne dass dieser den Hörer abnehmen muss. Rufe bzw. Notrufe müssen im Bewohnerzimmer am Telefon quittiert werden. Dabei kann eine einfache Quittierung per Tastendruck oder eine Quittierung per PIN-Code zur Pflegekraft-Erkennung verwendet werden. Eine vorherige Anwesenheitsmarkierung ist ebenfalls aktivierbar. Die gewünschten Funktionen sind bei der Einrichtung des Systems entsprechend programmierbar.

Stationsdisplay: Das Systemtelefon mit Großdisplay kann als komfortables Stationsdisplay verwendet werden. Hier werden alle eingehenden Rufe einer Bewohnergruppe, Etage oder Station am Display des zuständigen Dienstrimmers angezeigt oder können abgefragt werden. Bei Nachtschaltung gehen alle Meldungen an einem zentralen Display ein.

Funktion als Telefonanlage

Selbstverständlich kann über die Wohnertelefone auch telefoniert werden. Das integrierte komfortable Gebührenerfassungsprogramm mit Check in und Check out Funktionen kann über das Netzwerk, in der Verwaltung, überwacht und abgerechnet werden. Über DECT-Handys und Systemtelefone sind die Pflegekräfte und Mitarbeiter jederzeit erreichbar.

Aktiv – Vitalitätskontrolle

Auf Wunsch kann für einzelne Personen eine Vitalitätsüberwachung eingerichtet werden. Diese Funktion kann entweder automatisch durch Bewegungsmelder oder manuell, durch tägliches Drücken einer Taste am Telefon aktiviert werden.

Steuerzentrale

Die Steuerzentrale kann über die LAN-Schnittstelle mit dem internen Netzwerk gekoppelt werden. Alle Funktionen sind einfach am Dienstzimmer-PC über WEB-Browser abrufbar. Über eine zweite LAN-Schnittstelle erfolgt die Kopplung an das Telefonsystem. Die Steuerzentralen sind zum Einbau in 19“- Schränke, als Stand-oder Tischgerät und als Box zur Wandmontage lieferbar.

Artikel Nr: 7000-M



Die Steuerzentralen sind je nach Anforderung
in verschiedenen Ausführungen Lieferbar

Steuerzentrale

- 1 x 19" Servergehäuse
 - 1 x internes Netzteil
 - 2 x HDD SATA Wechselrahmen
 - 1 x MCL, Linux Control System
 - 1 x LAN Schnittstelle für Netzwerkkopplung
 - 1 x RS 232 Schnittstelle
 - 3 x Steckplätze für Schnittstellen und Module
- Software:
- Software für Protokollierung und Auswertung
 - Software zur Konfiguration der Kundendaten
 - Software zum Betrieb von Schnittstellen
 - Softwaremodule (Optional)

Bestell-Nr: 112.041

**Softwaremodul Tag / Nachtschaltung**

Zeitabhängiges Alarmieren - Notruf – Rundruf mit Gültigkeiten für verschiedene Tag / Nachtschaltungsvarianten. Bestimmte Zielgruppen z. B. Pflegestationen können in jeder einstellbaren Zeit, unterschiedlich gerufen werden. Gültig für TK-Anbindung/ DECT, Netzwerk und sonstige optische Anzeigemodule wie z.B. Flurdisplays.



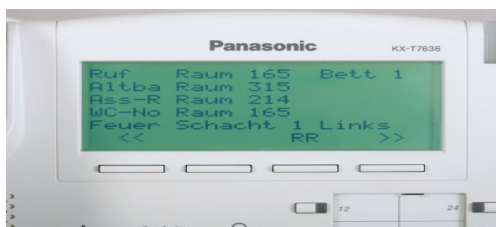
Bestell-Nr: 111.011

Softwaremodul CSTA- Schnittstelle

für TDA/TDE 100-600

Leistungsmerkmale:

Übertragung von detaillierten Textinformationen auf DECT- und Systemtelefone von bis zu 100 Zeichen bei Auslösung eines Schwesterrufes oder Störmeldung.
Steuerung und Auswertung der Leitungstasten
Schnittstelle für Gesprächsdatenerfassung, TeGEB



Bestell-Nr: 111.012

Softwaremodul Dienstzimmerdisplay

Leistungsmerkmale:

- Detaillierte Rufanzeige aller aktiven Alarme am Dienstzimmerterminal z. B. KX 7630 oder 7636.....
- rote beleuchtete Leitungstaste für Nachricht liegt vor
- grüne beleuchtete Leitungstaste keine Nachricht
- Sammelanzeige alle Stationen oder Stationsbezogen
- Automatische Umschaltung für Tag / Nachtschichten
- Gegensprechverbindung zum Patiententerminal per Tastendruck.

Bestell-Nr. 111.013

Softwaremodul Gegensprechen

Leistungsmerkmale:

Einleiten einer Sprechverbindung Schwester ↔ Patient mit Sterntaste am KX- DECT- oder Systemtelefon dabei wird ein Rückruf eingeleitet und die Freisprech-einrichtung am Patienten-Systemtelefon KXDT-321 automatisch eingeschaltet.

Bestell-Nr 111.014

Softwarelizenz je 1 Teilnehmer

für das Telefon- und Notrufterminal Typ KX- DT 321 TDA/TDE mit Freigabe der CSTA-Tastenfunktionen

- Rufnachsendung
- PIN- Quittierung
- Abzugsüberwachung KX- DT321

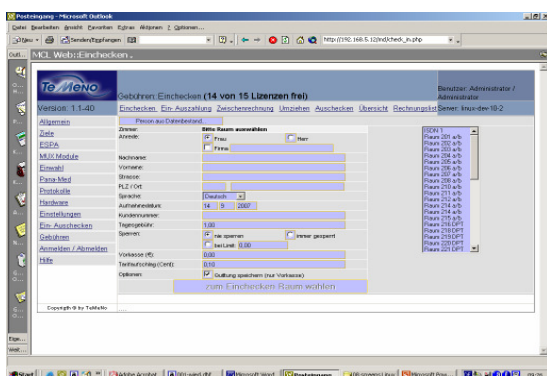
Bestell-Nr.111.016

Software Passiv- Vitalitätsüberwachung

Tägliche Meldung über Zielwahltaste am Telefon

- automatisch über Bewegungsmelder
- oder Schliessenanlagen
- Zeitintervalle im System einstellbar
- Meldung per Sprachansage
- Meldung auf dem Bildschirm
- Protokollierung im System

Bestell-Nr. 514.03.1

**Software Gesprächsdatenerfassung TeGEB**

für Kliniken, Seniorenheime, Hotels für das Telefonsystem TDA/TDE 100-600 mit

- Check in / Check out
- Berechtigungsumschaltung über Programm und PIN
- Vorkasse, Sperren bei Limit
- Buchen auf Bewohnerkonto
- Abrechnung nach Kostenstellen, Nebenstellen
- Speichern von Rechnungen
- Erstellen der Rechnung im PDF Format
- Ausgabe über das Netzwerk (LAN).
- Erstellen eigener Tarife

Grundpaket mit 10 Teilnehmerlizenzen

Bestell-Nr.514.03.2

Je 10 weitere Teilnehmerlizenzen TeGEB

Systemübersicht und Anschaltebeispiele

Notrufterminal KX- DT 321

Signalleuchte mit Namensschild

Pflegebäder WC`s

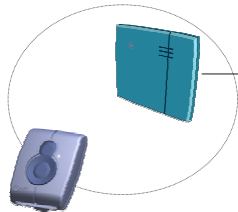
Zugtaster

Ruf-Abstelltaster

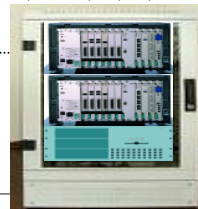
E-Modul mit 2-fach Leuchte
und Namensschild



DECT System



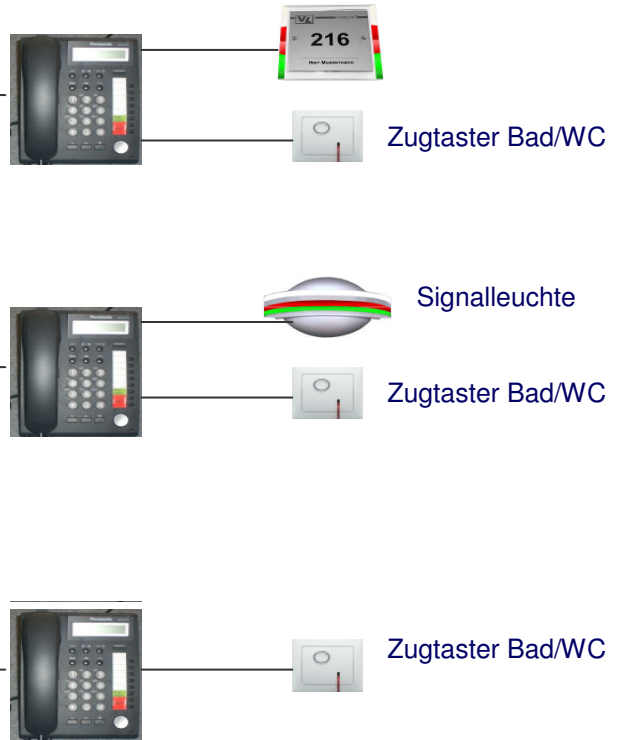
Desorientiertenfürsorge
Türüberwachung



Beispiel

Steuerzentrale im 19" Schrank
Telefonsystem um 19" Schrank TDE / TDA
USV- Notstrom im 19" Schrank
Netzwerkserver im 19" Schrank

Dienstzimmer Verwaltung



Notruf- und Systemtelefon Typ KX- DT 321



Die wichtigsten Leistungsmerkmale:

- Interne, externe Telefonie
- Freisprechen
- Gegensprechen
- 2 Leitungstasten für Rufauslösung
- 1 Leitungstaste für Quittierung
- Quittierung mit oder ohne PIN- Code
- 1-3 Anschlüsse für externe Ruftaster
- Ruftaster als Öffner oder Schließer einstellbar
- Telefon- Abzugsüberwachung
- Beruhigungs- LED für Ruf- und Birntaster
- Ruf, Notruf, Arztruf programmierbar



Die Leitungs- Ruftasten sind beleuchtet

- ← Grün ist die Quittierungstaste
- ← Rot ist die Ruftaste

Kontaktmodul für KXDT321 1 Kontakteingang Bestell Nr. 361.02.1
 Kontaktmodul für KXDT321 2 Kontakteingänge Bestell Nr. 361.02.2
 Kontaktmodul für KXDT321 3 Kontakteingänge Bestell Nr. 361.02.3

Neu, mit Lichtruf

Kontaktmodul für KX-DT321 3 Kontakteingänge Öffner oder Schließer inklusive Kontaktausgänge zur Anschaltung von LED- Signalleuchten mit oder oder Namensschild 1- 3-fach Leuchten.

Bestell Nr. 361.02.4

An die Kontakteingänge können verschiedene Ruftastermodule oder auch Funkempfänger angeschlossen werden. Konfigurierbar als Öffner oder Schließer.

Panacall ist auch mit dem Rufsystem MeNoCom kombinierbar !